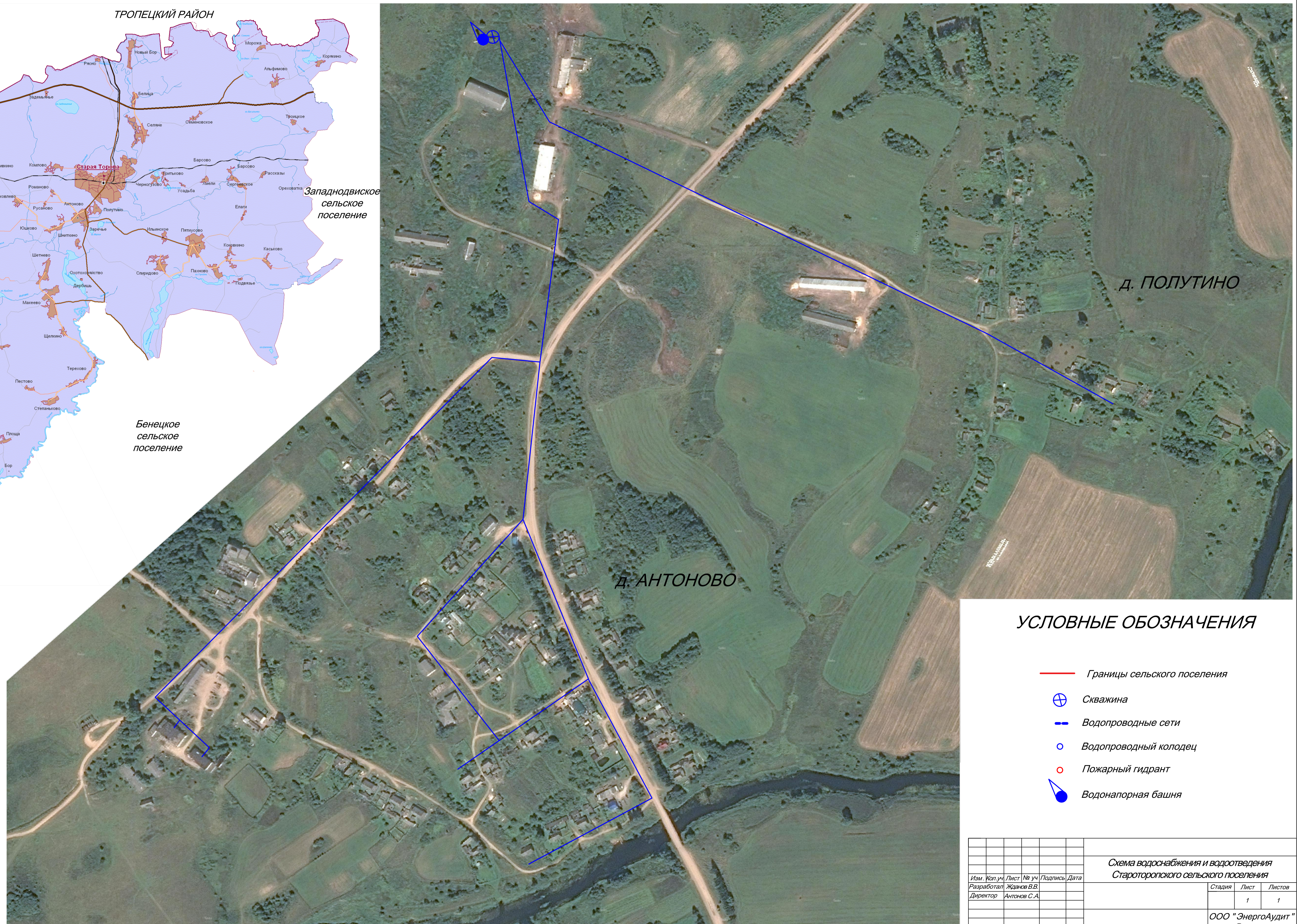
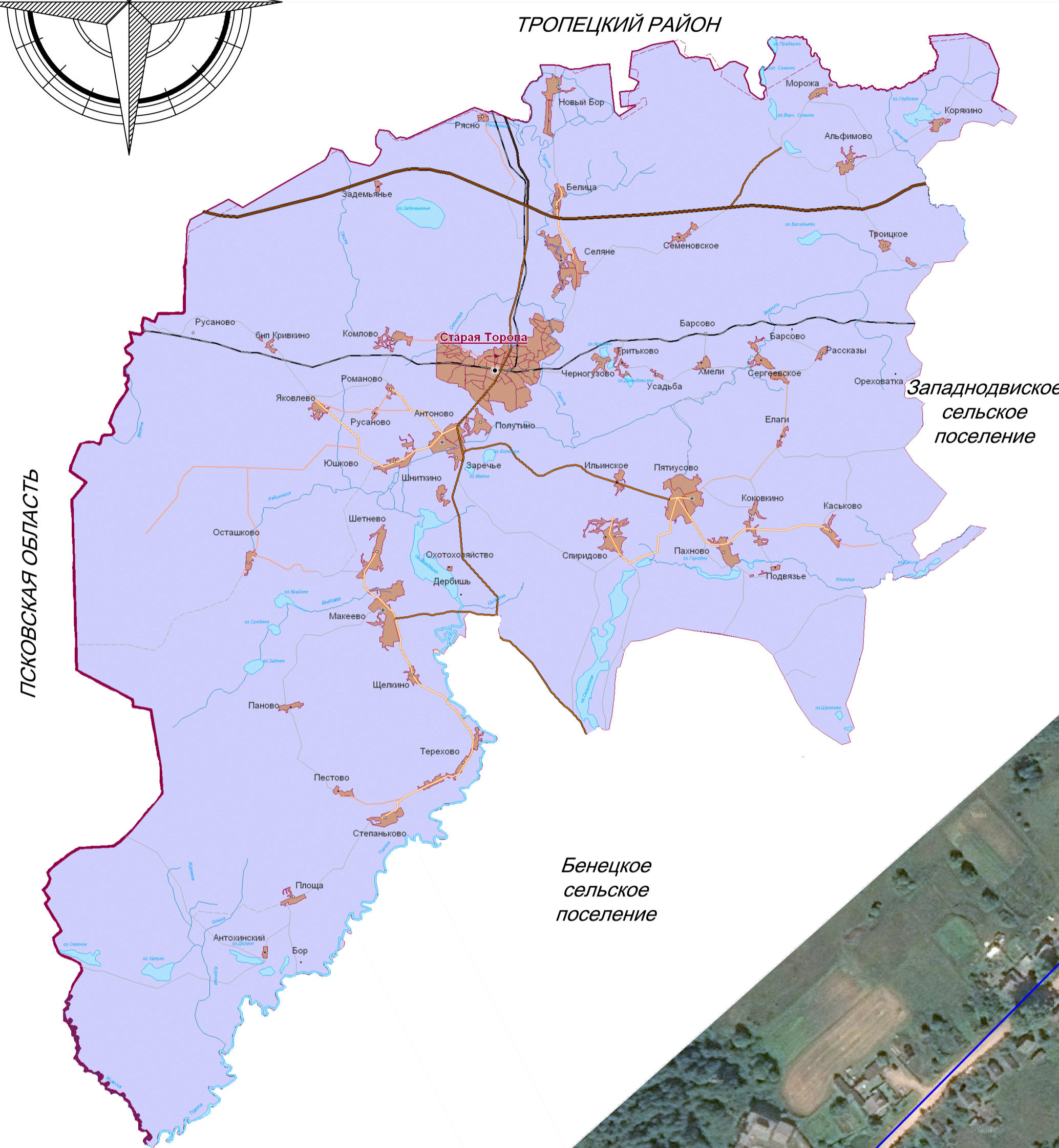


# СХЕМА ВОДОСНАБЖЕНИЯ И ВОДООТВЕДЕНИЯ СТАРОТОРОПСКОГО СЕЛЬСКОГО ПОСЕЛЕНИЯ

ГРАНИЦЫ СЕЛЬСКОГО ПОСЕЛЕНИЯ

СХЕМА ВОДОСНАБЖЕНИЯ И ВОДООТВЕДЕНИЯ Д. АНТОНОВО, Д. ПОЛУТИНО



## УСЛОВНЫЕ ОБОЗНАЧЕНИЯ

- Границы сельского поселения
- ⊕ Скважина
- Водопроводные сети
- Водопроводный колодец
- Пожарный гидрант
- Водонапорная башня

						Схема водоснабжения и водоотведения Староторопского сельского поселения		
Изм.	Коп. уч.	Лист	№ уч.	Подпись	Дата	Стадия	Лист	Листов
							1	1
Разработал Жданов В.В. Директор Антонов С.А.						ООО "ЭнергоАудит" Вологда		